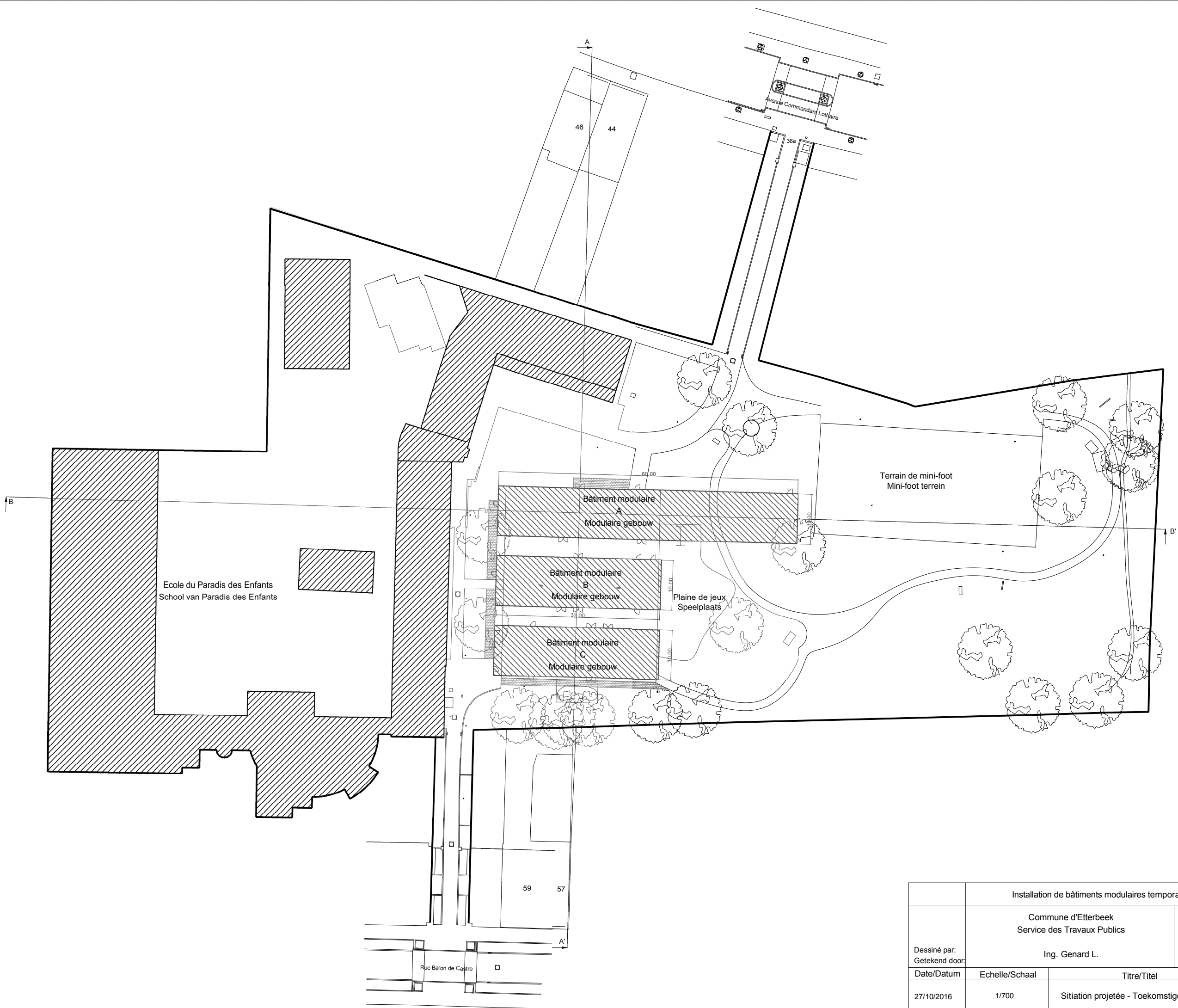
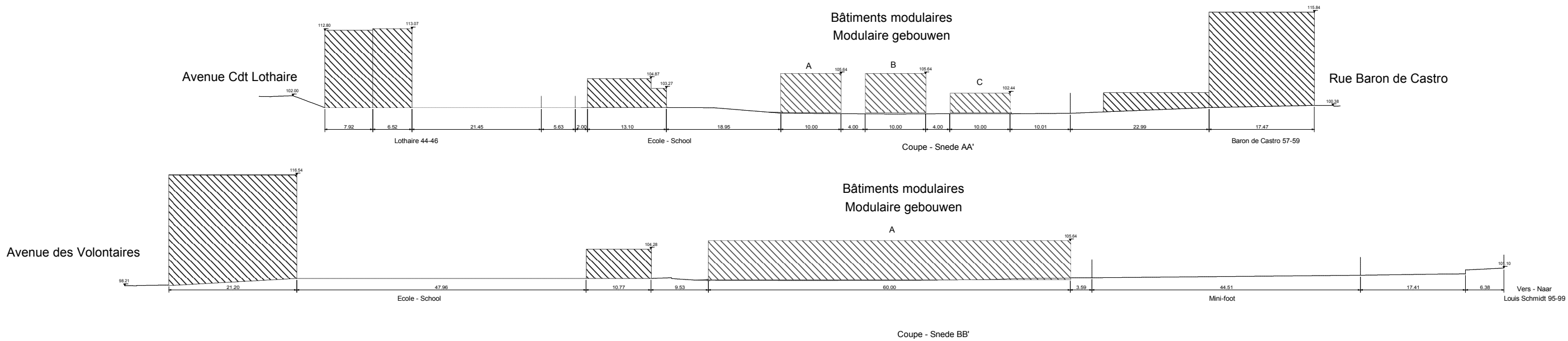


	Installation de bâtiments modulaires temporaires - Installation van tijdelijke modulaire gebouwen				
Dessiné par: Getekend door:	Commune d'Etterbeek Service des Travaux Publics		Bouwheer Maitre d'Ouvrage	Commune d'Etterbeek Gemeente Etterbeek	
	Ing. Genard L.			Avenue d'Auderghem, 113/117 1040 Bruxelles	Oudergemlaan, 113/117 1040 Brussel
Date/Datum	Echelle/Schaal	Titre/Titel		Dossier	Plan n°
27/10/2016	1/700	Sitiation existante - bestaande situatie		Bâtiments modulaires	A3 - 1
					A
					B
					C



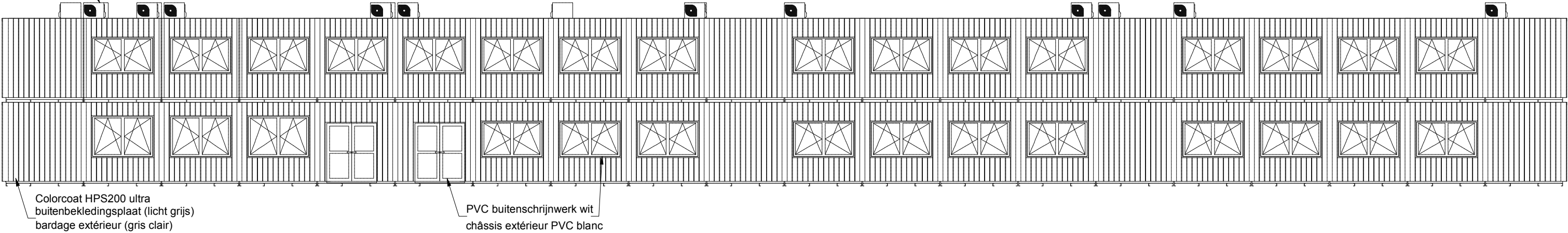
	Installation de bâtiments modulaires temporaires - Installation van tijdelijke modulaire gebouwen				
Dessiné par: Getekend door:	Commune d'Etterbeek Service des Travaux Publics		Bouwheer Maitre d'Ouvrage	Commune d'Etterbeek Gemeente Etterbeek	
	Ing. Genard L.			Avenue d'Auderghem, 113/117 Oudergemlaan, 113/117 1040 Bruxelles 1040 Brussel	
Date/Datum	Echelle/Schaal	Titre/Titel		Dossier	Plan n°
27/10/2016	1/700	Sitiation projetée - Toekomstige situatie		Bâtiments modulaires A3 - 2	A
					B
					C



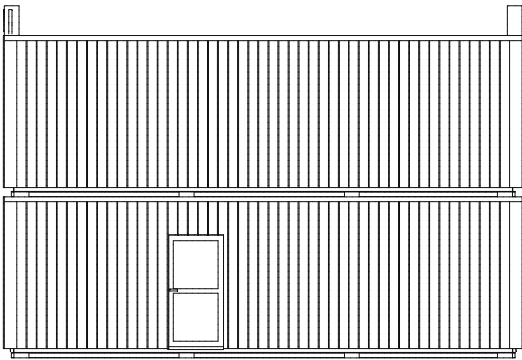
	Installation de bâtiments modulaires temporaires - Installation van tijdelijke modulaire gebouwen					
Dessiné par: Getekend door:	Commune d'Etterbeek Service des Travaux Publics		Bouwheer Maitre d'Ouvrage	Commune d'Etterbeek Gemeente Etterbeek		
	Ing. Genard L.			Avenue d'Auderghem, 113/117 Oudergemlaan, 113/117 1040 Bruxelles 1040 Brussel		
Date/Datum	Echelle/Schaal	Titre/Titel		Dossier	Plan n°	Aanpassingen/Modif
27/10/2016	1/700	Coupes en travers - Doorsneden		Bâtiments modulaires	A3 - 2bis	A
						B
						C

Mitsubishi premium
pompe à chaleur - warmtepompen

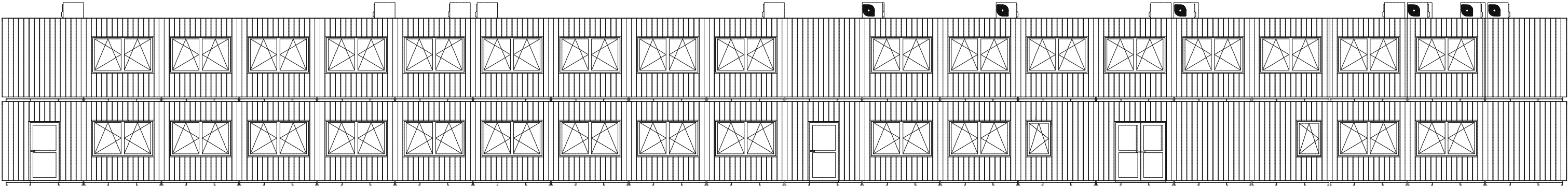
vue avant - vooraanzicht



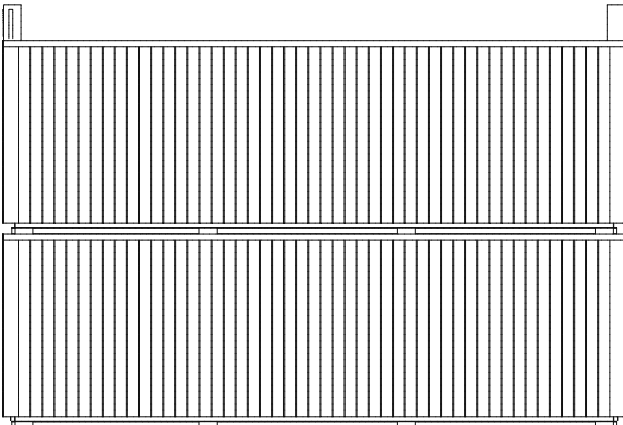
vue côté gauche - linkerzij aanzicht



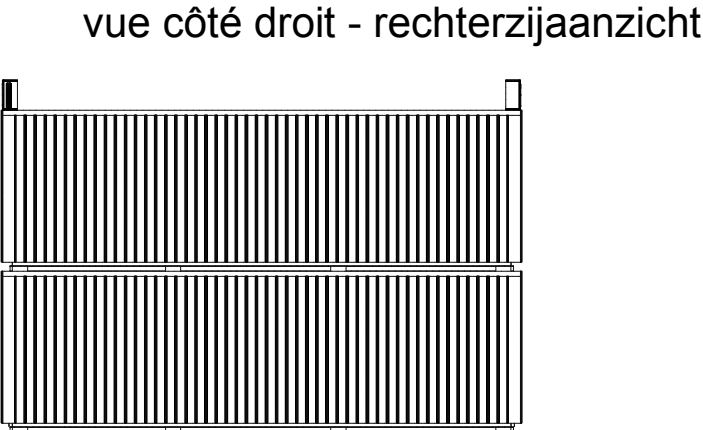
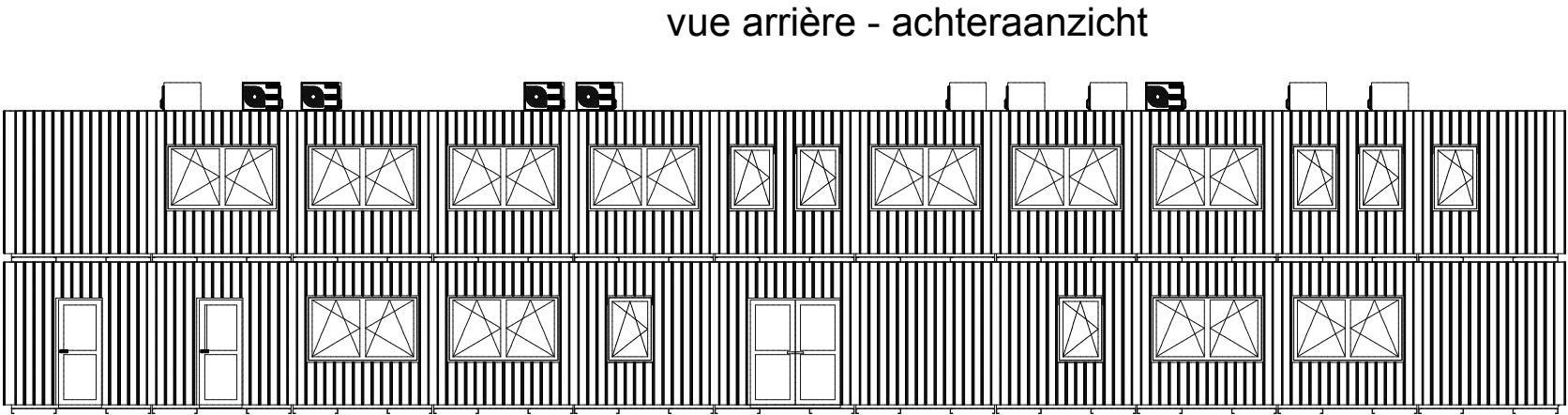
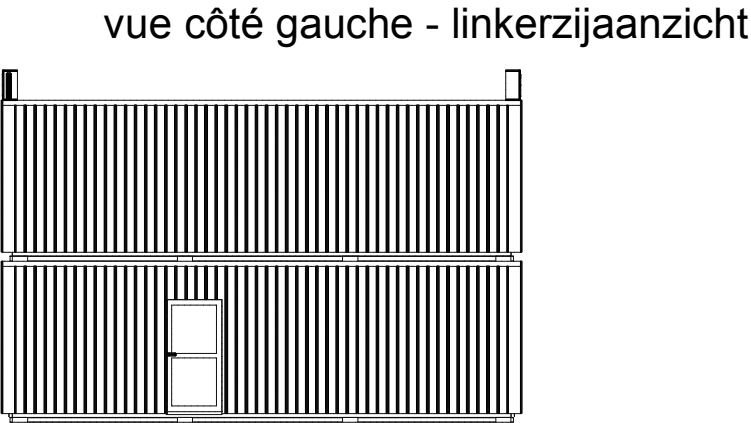
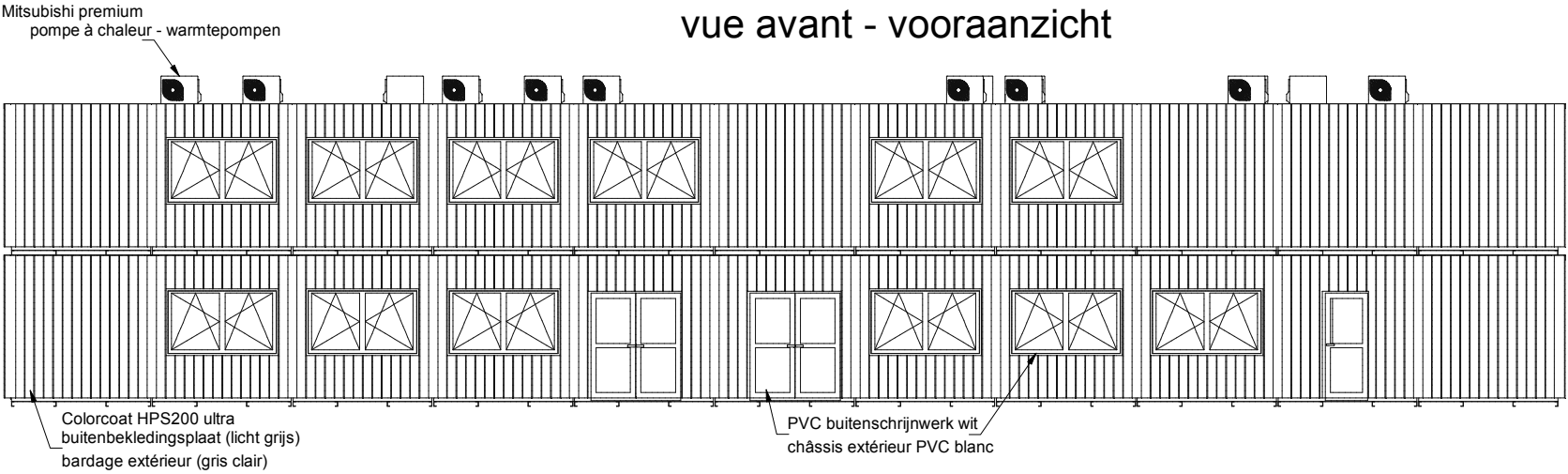
vue arrière - achteraanzicht



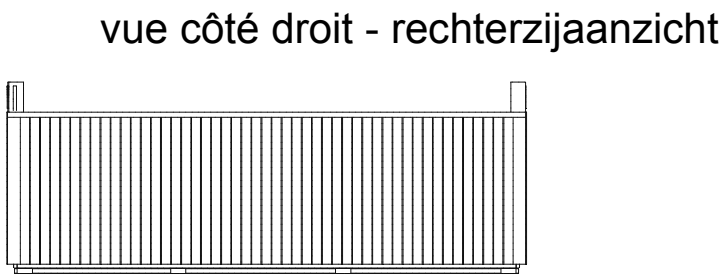
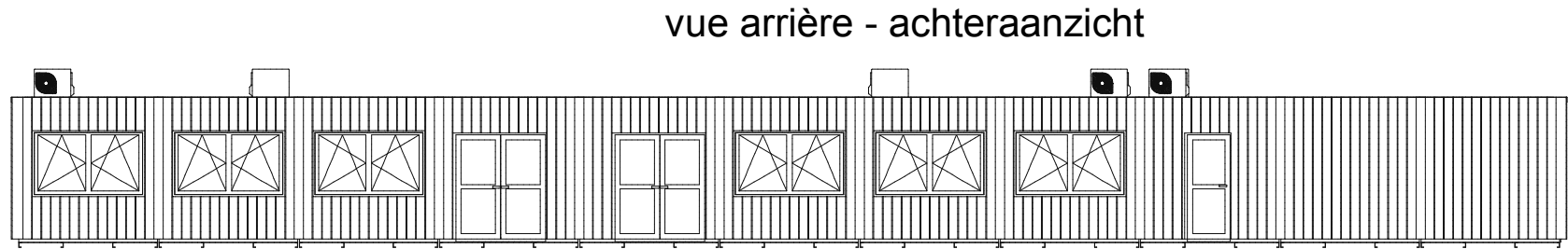
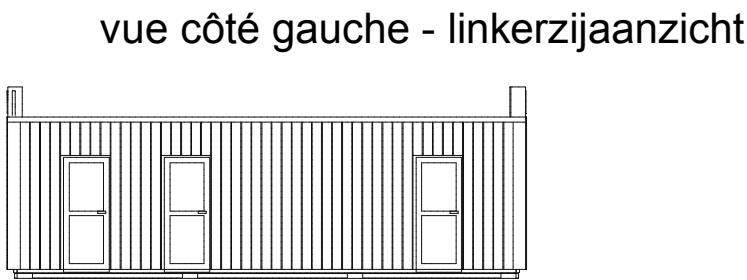
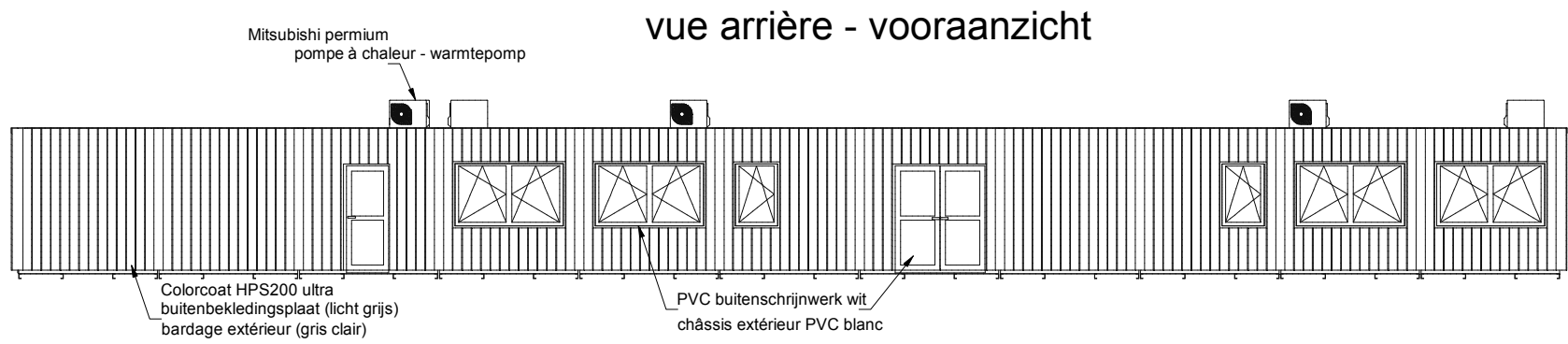
vue côté droit - rechterzij aanzicht



	Installation de bâtiments modulaires temporaires - Installation van tijdelijke modulaire gebouwen				
Dessiné par: Getekend door:	Commune d'Etterbeek Service des Travaux Publics		Bouwheer Maitre d'Ouvrage	Commune d'Etterbeek Gemeente Etterbeek	
	Ing. Genard L.			Avenue d'Auderghem, 113/117 1040 Bruxelles	Oudergemlaan, 113/117 1040 Brussel
Date/Datum	Echelle/Schaal	Titre/Titel		Dossier	Plan n°
27/10/2016	1/150	Façades bâtiment A - Gevels gebouw A		Bâtiments modulaires	A3 - 3
					A
					B
					C

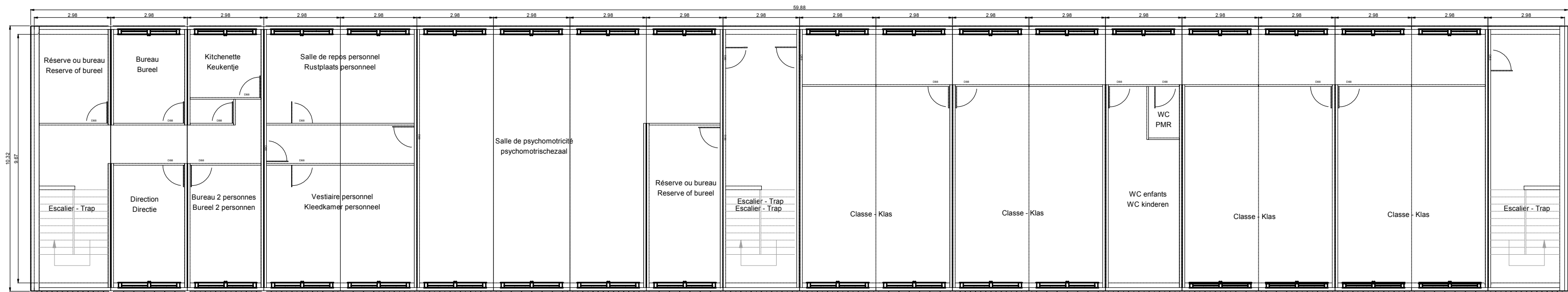


	Installation de bâtiments modulaires temporaires - Installation van tijdelijke modulaire gebouwen					
Dessiné par: Getekend door:	Commune d'Etterbeek Service des Travaux Publics		Bouwheer Maître d'Ouvrage	Commune d'Etterbeek Gemeente Etterbeek		
	Ing. Genard L.			Avenue d'Auderghem, 113/117 Oudergemlaan, 113/117 1040 Bruxelles 1040 Brussel		
Date/Datum	Echelle/Schaal	Titre/Titel		Dossier	Plan n°	Aanpassingen/Modif
27/10/2016	1/150	Façades bâtiment B - Gevels gebouw B		Bâtiments modulaires	A3 - 4	A
						B
						C

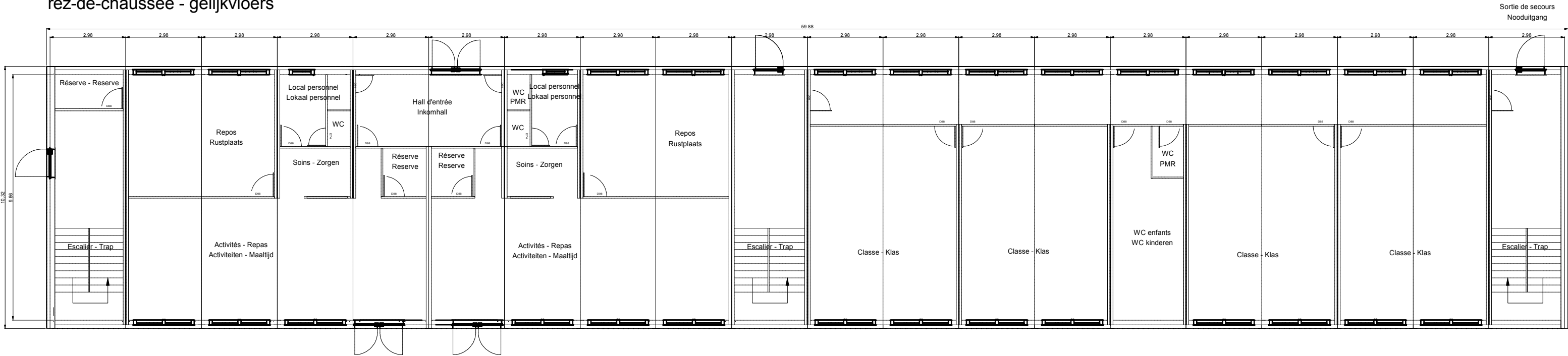


	Installation de bâtiments modulaires temporaires - Installation van tijdelijke modulaire gebouwen					
Dessiné par: Getekend door:	Commune d'Etterbeek Service des Travaux Publics		Bouwheer Maitre d'Ouvrage	Commune d'Etterbeek Gemeente Etterbeek		
	Ing. Genard L.			Avenue d'Auderghem, 113/117 Oudergemlaan, 113/117 1040 Bruxelles 1040 Brussel		
Date/Datum	Echelle/Schaal	Titre/Titel		Dossier	Plan n°	Aanpassingen/Modif
27/10/2016	1/150	Façades bâtiment C - Gevels gebouw C		Bâtiments modulaires	A3 - 5	A
						B
						C

étage - verdieping

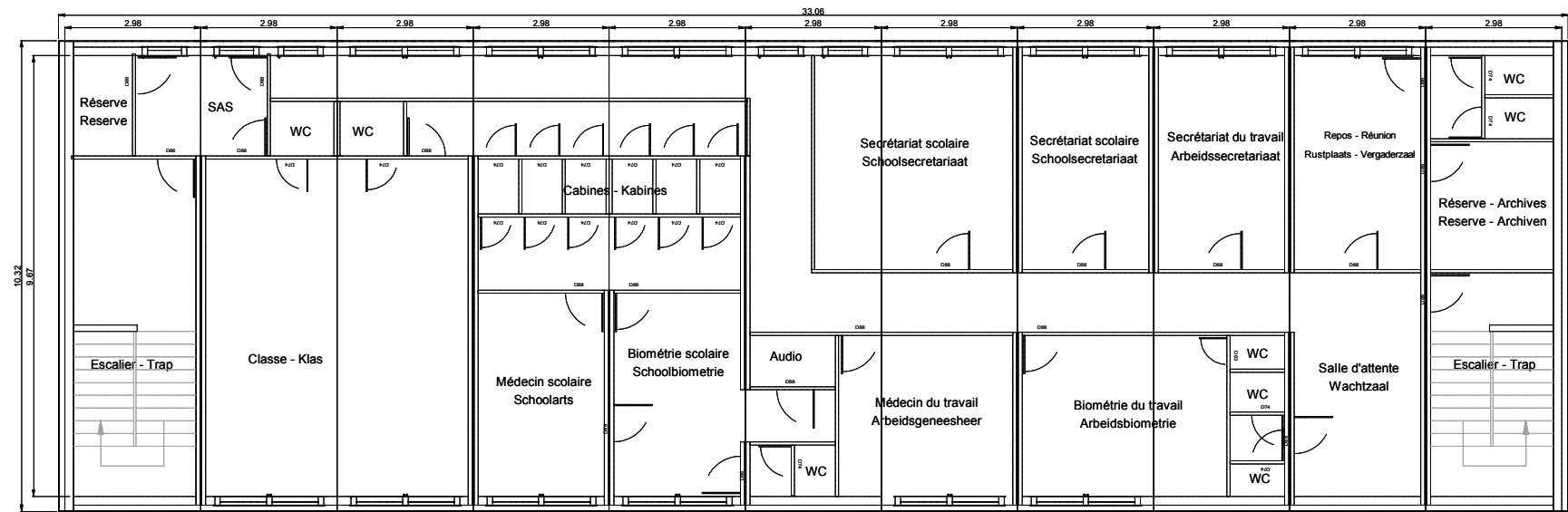


rez-de-chaussée - gelijkvloers

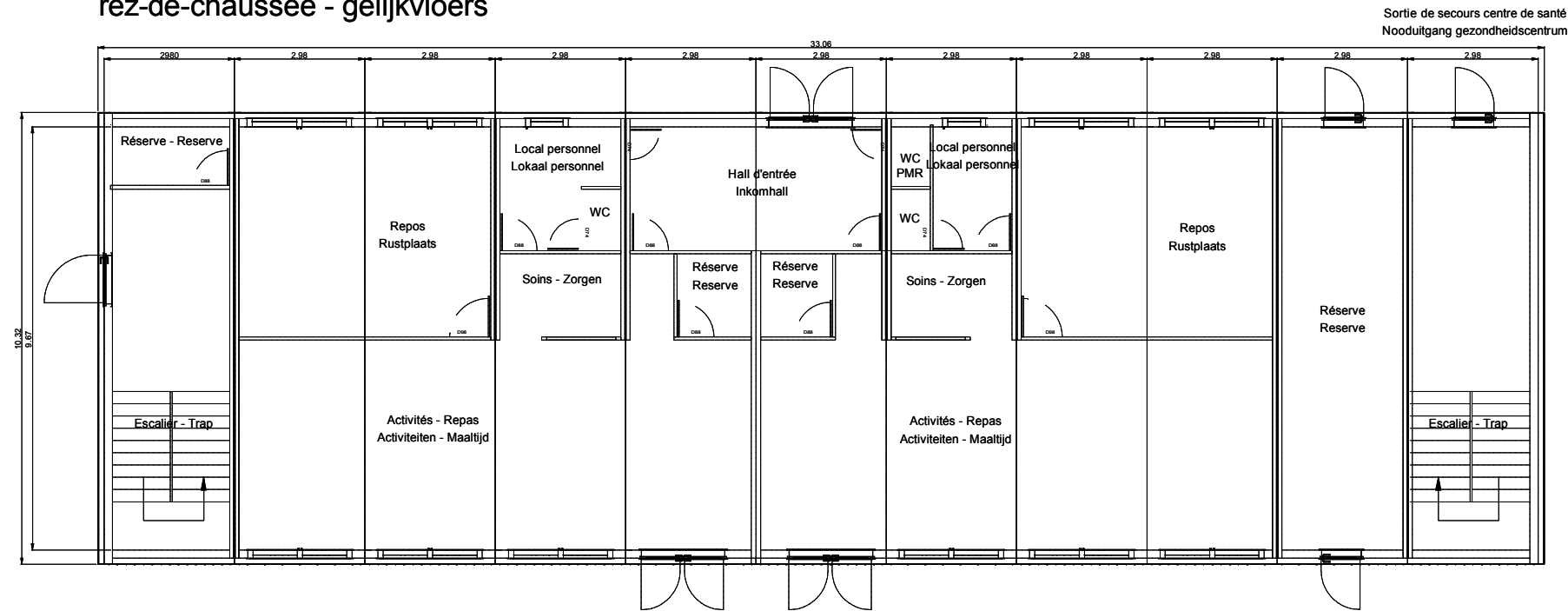


	Installation de bâtiments modulaires temporaires - Installation van tijdelijke modulaire gebouwen				
Dessiné par: Getekend door:	Commune d'Etterbeek Service des Travaux Publics		Bouwheer Maître d'Ouvrage	Commune d'Etterbeek Gemeente Etterbeek	
	Ing. Genard L.			Avenue d'Auderghem, 113/117 1040 Bruxelles	Oudergemlaan, 113/117 1040 Brussel
Date/Datum	Echelle/Schaal	Titre/Titel		Dossier	Plan n°
27/10/2016	1/150	Bâtiment - Gebouw A		Bâtiments modulaires	A
					B
					C

étage - verdieping

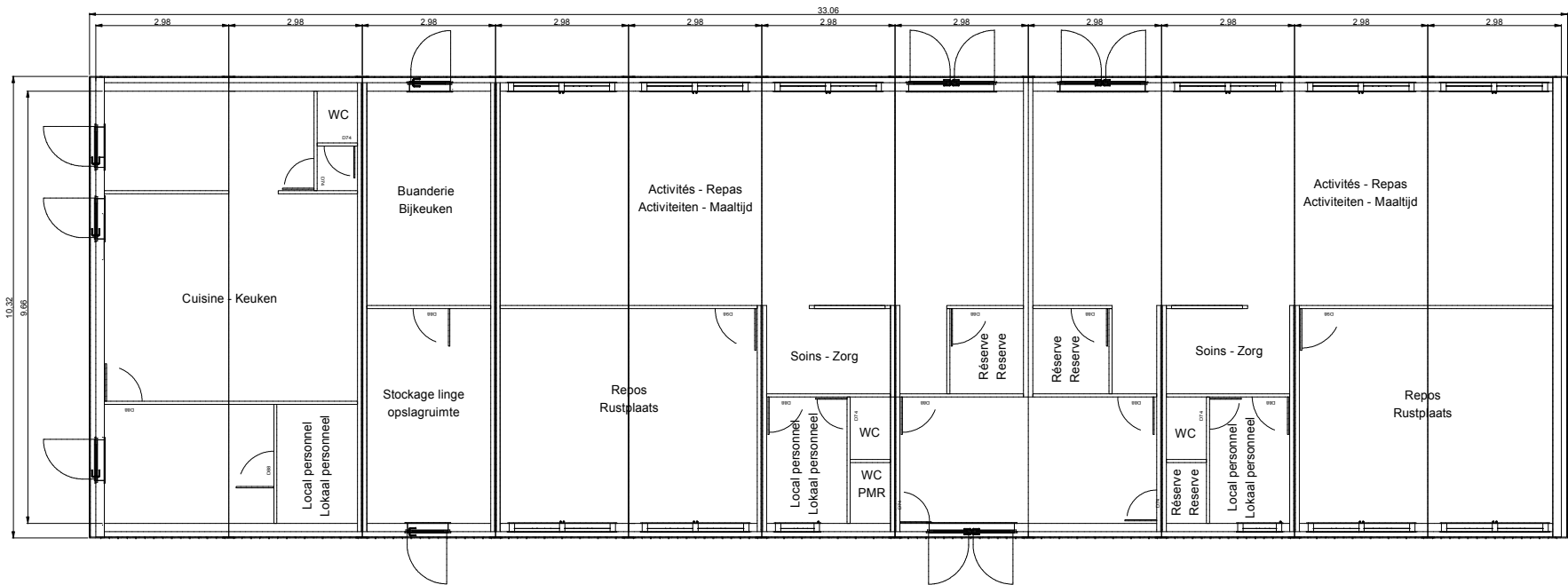


rez-de-chaussée - gelijkvloers

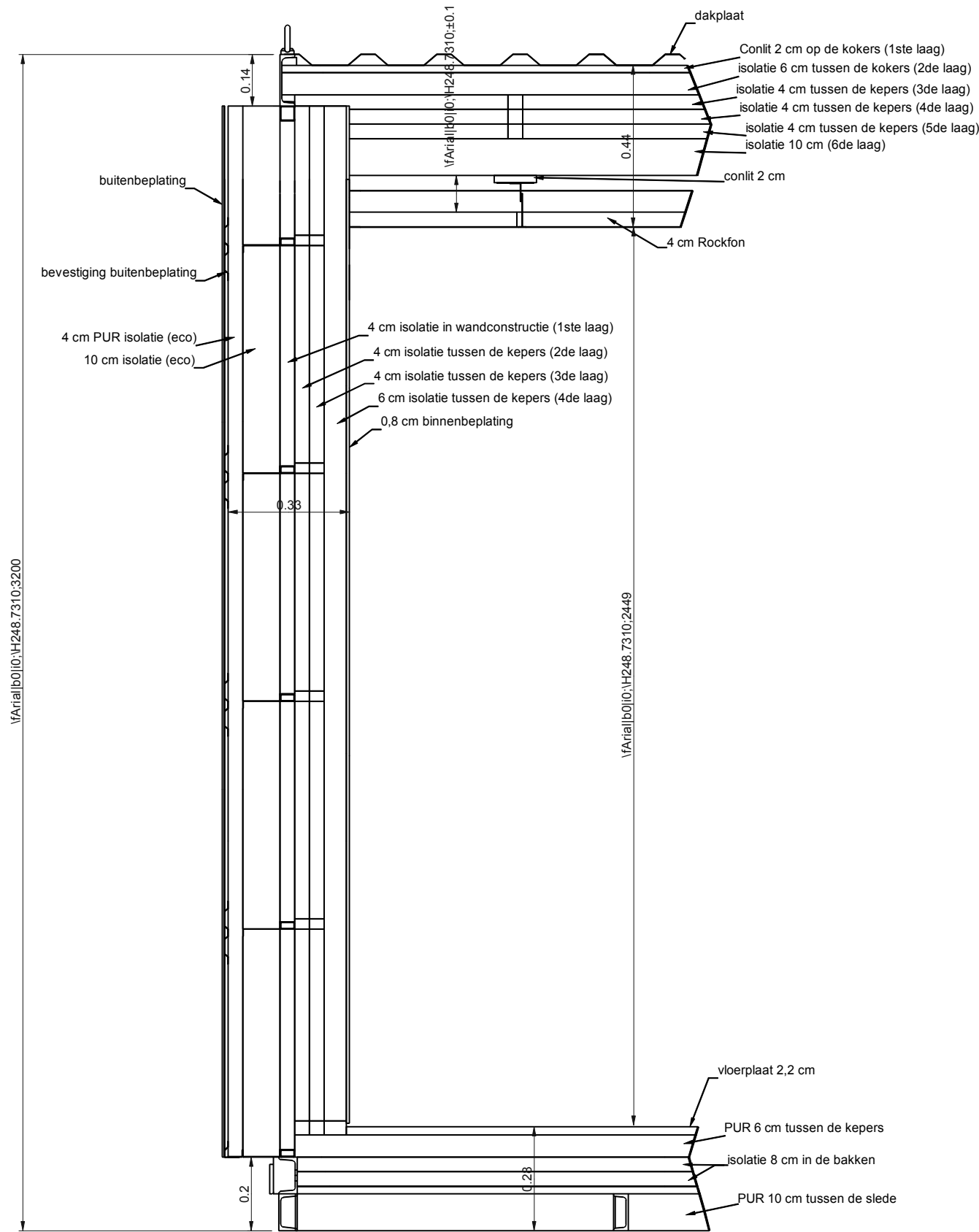


	Installation de bâtiments modulaires temporaires - Installation van tijdelijke modulaire gebouwen				
Dessiné par: Getekend door:	Commune d'Etterbeek Service des Travaux Publics		Bouwheer Maître d'Ouvrage	Commune d'Etterbeek Gemeente Etterbeek	
	Ing. Genard L.			Avenue d'Auderghem, 113/117 1040 Bruxelles	Oudergemlaan, 113/117 1040 Brussel
Date/Datum	Echelle/Schaal	Titre/Titel		Dossier	Plan n°
27/10/2016	1/150	Bâtiment - Gebouw B		Bâtiments modulaires	A
					B
					C

rez-de-chaussée - gelijkvloers



	Installation de bâtiments modulaires temporaires - Installation van tijdelijke modulaire gebouwen					
Dessiné par: Getekend door:	Commune d'Etterbeek Service des Travaux Publics		Bouwheer Maitre d'Ouvrage	Commune d'Etterbeek Gemeente Etterbeek		
	Ing. Genard L.			Avenue d'Auderghem, 113/117 Oudergemaal, 113/117 1040 Bruxelles 1040 Brussel		
Date/Datum	Echelle/Schaal	Titre/Titel		Dossier	Plan n°	Aanpassingen/Modif
27/10/2016	1/150	Bâtiment - Gebouw C		Bâtiments modulaires	A3 - 8	A
						B
						C



	Installation de bâtiments modulaires temporaires - Installation van tijdelijke modulaire gebouwen				
Dessiné par: Getekend door:	Commune d'Etterbeek Service des Travaux Publics		Bouwheer Maître d'Ouvrage	Commune d'Etterbeek Gemeente Etterbeek	
	Ing. Genard L.			Avenue d'Auderghem, 113/117 1040 Bruxelles	Oudergemlaan, 113/117 1040 Brussel
Date/Datum	Echelle/Schaal	Titre/Titel		Dossier	Plan n°
27/10/2016	1/15	Coupe type - Typesnede		Bâtiments modulaires	A3 - 9
					A
					B
					C